



KAUNEUDEN KOSKETUS

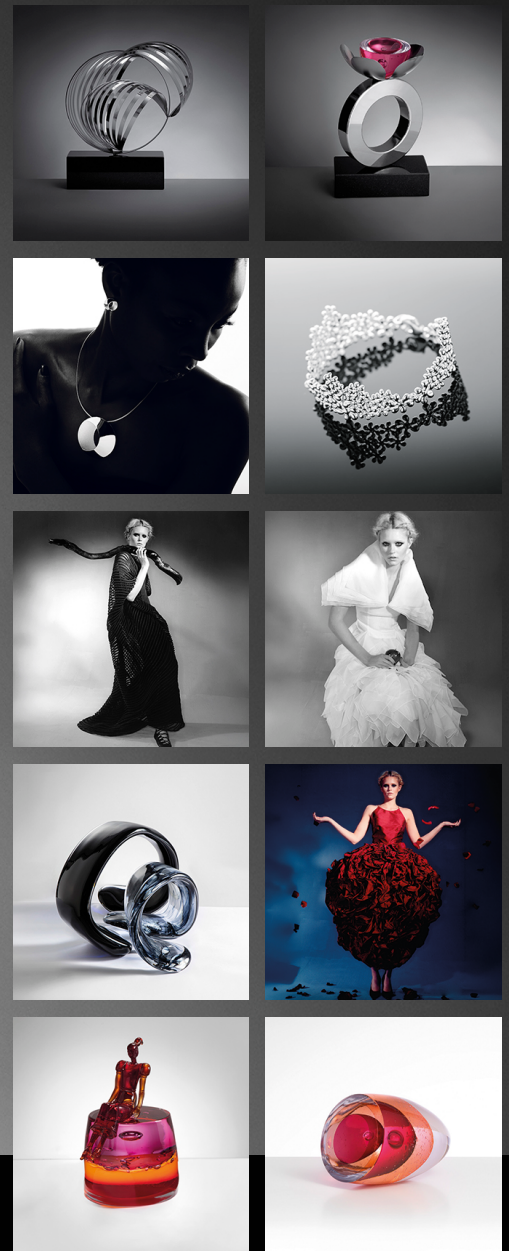
RITVA-LIISA POHJALAISEN
JUHLANÄYTTELY

RAAHE 13.6. - 23.8.2026

Ensimmäinen näyttely synnyinkaupungissa kokoaa yhteen vuosikymmenten työn, unelmat ja sinnikkyuden.

VAPAA PÄÄSY

KOhteet avoinna MA-PE KLO 11 -17, LA-SU KLO 12-16



RITVA LIISA
POHJALAINEN



TAPAHTUMATALO RAAHE

Galleria Myötätuuli &
Raahesalin aulagalleria
Kirkkokatu 28, 2.-3. krs



SOVELIUKSEN TALO

Raahen vanhin säilynyt
asuinrakennus
Rantakatu 36



RAAHEN KAUPUNGINKIRJASTO

Pääkirjaston näyttelytila
Rantakatu 45

Kaikki kohteet kävelymatkan päässä toisistaan!



www.tapahtumataloraahe.fi/ritvaliisapohjalainen

Raahen kaupungin kulttuuripalvelut
puh. 044 439 3232
kulttuuri@raahe.fi


RAAHE
KULTTUURISTAAN YLPEÄ

Kaiken alku on Raahessa - meren ja muistojen kaupungissa



Oulu2026
Euroopan kulttuuri-
pääkaupunki